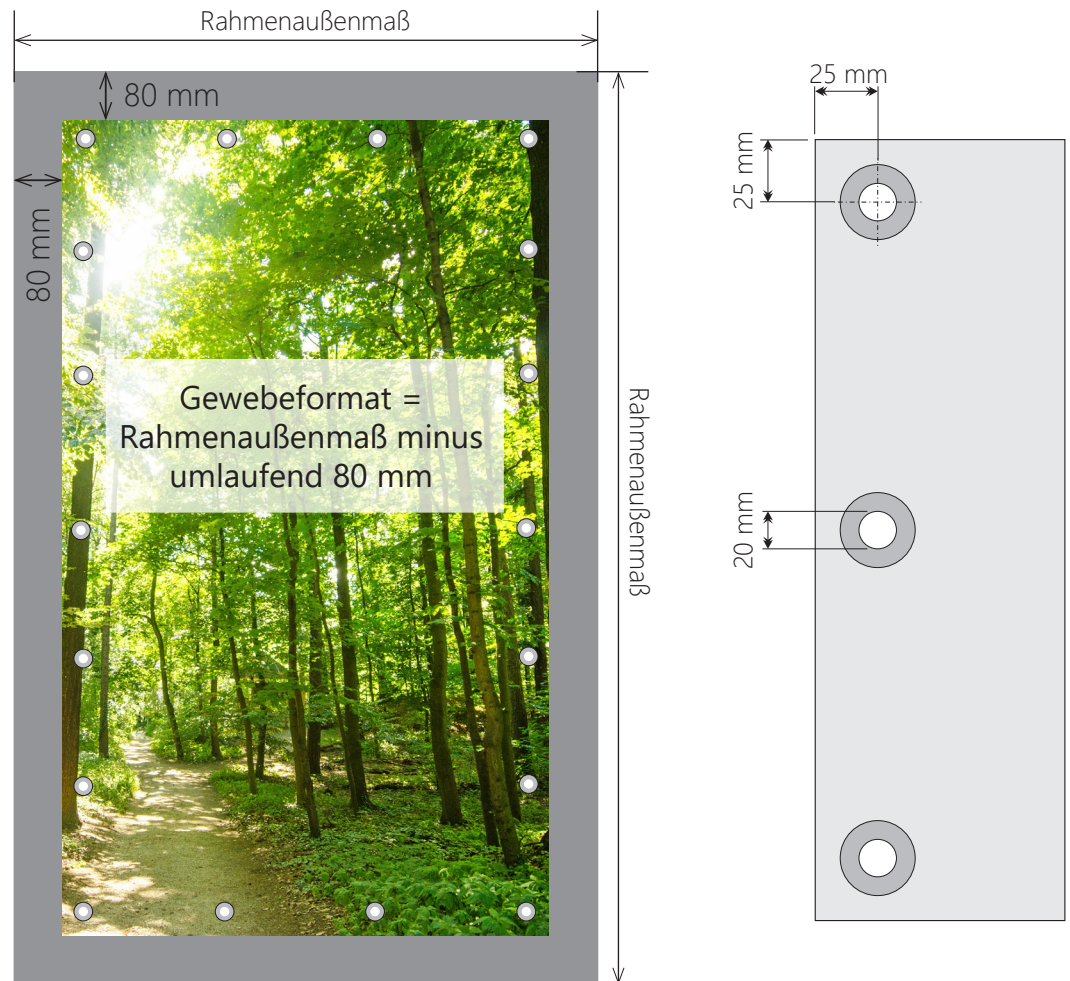




Bei Verwendung der Expanderschlaufen Stormfix:

- **Substrahieren** Sie von der Außenabmessung des Rahmens umlaufend 80 mm
- Setzen Sie abhängig vom Bannerformat alle 200 - 500 mm nichtrostende Rundösen
- Empfohlener Rundösendurchmesser: 12-20 mm
- Empfohlener Randabstand: 25 mm



## Montage Rahmen mit Eckstück

Eckstück mit Schraube in den dafür vorgesehene Schraubloch fixieren.

### Hinweis:

Beim Zuschnitt der Profile 130 mm von der gesamten Rahmengröße abziehen.

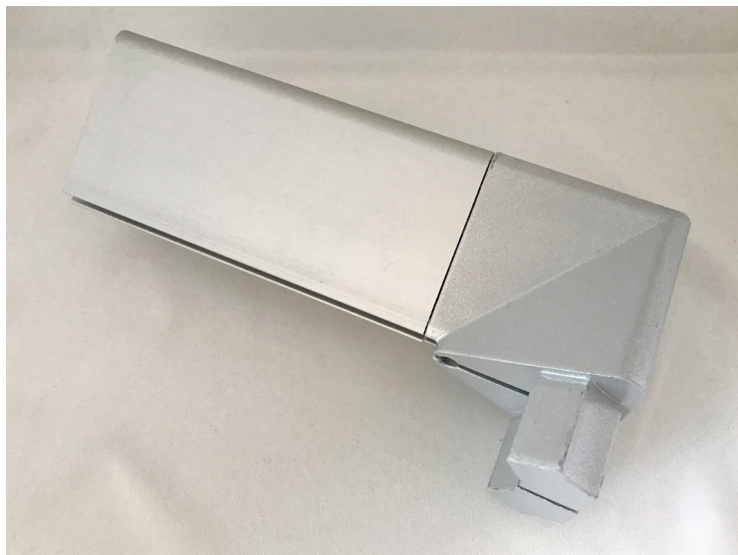
Beispiel:

Rahmengröße 1.000 x 1.000 mm

Zuschnittmaß Profil 3-001 870 x 870 mm



Ecke in das Profil stecken



## Rahmenmontage

**Bitte beachten Sie:**

- Bannerkonfektion auf Seite 2
- Max. Abstand zu den Wandkonsolen: 2.500 mm\*

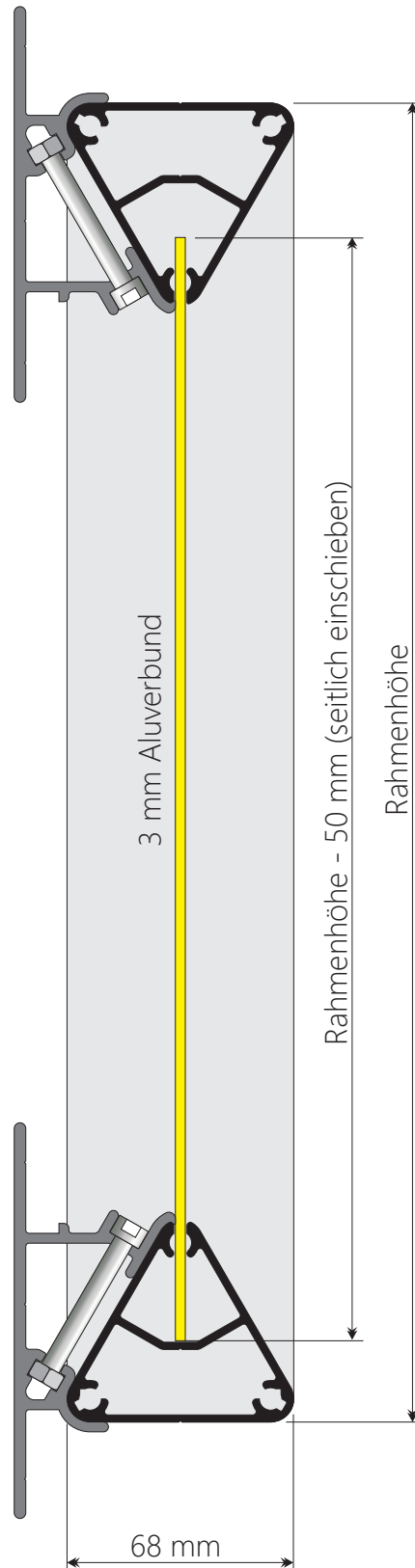
## Wandhalterung mit Schraube EPS 3-011



*\*Für die sichere Befestigung der Wandhalter auf den verschiedenen Untergründen können wir keine Haftung übernehmen.  
Der Abstand der Wandhalter zueinander ist abhängig von den Windlasten am Montageort und ist eigenverantwortlich zu prüfen!*

## Montage Aluverbundplatte

- Max. Plattenstärke 3 mm
- Montage nur mit Wandhalter EPS 3-011 möglich
- Aluverbundplatte wird seitlich in das Profil eingeschoben



# EPS

## SYSTEMS

EPS Systems KG  
Obere Leimbach 6  
57074 Siegen/Germany  
Fon +49 (0) 271.338829-00  
[info@eps-systems.de](mailto:info@eps-systems.de)  
[www.eps-systems.de](http://www.eps-systems.de)